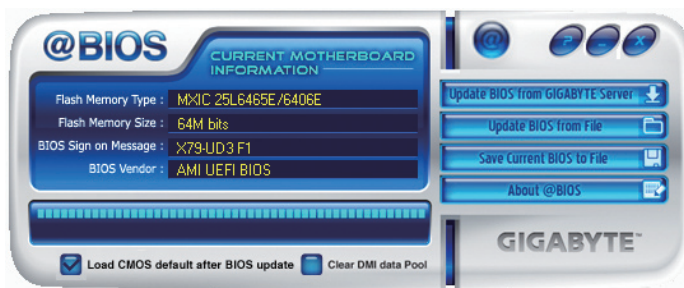



## 如何使用@BIOS更新BIOS

### A. 在開始更新BIOS之前...

1. 在Windows下，請先關閉所有的應用程式與常駐程式，以避免更新BIOS時發生不可預期的錯誤。
2. 在更新BIOS的過程中，網路連線絕對不能中斷(例如：斷電、關閉網路連線)或是網路處於不穩定的狀態。如果發生以上情形，易導致BIOS損壞而使系統無法開機。
3. 請勿同時使用G.O.M. (GIGABYTE Online Management)功能。
4. 如果因更新BIOS操作不當，導致BIOS損毀或系統無法使用時，技嘉將無法提供保固服務。

### B. @BIOS使用說明



1. **Update BIOS from GIGABYTE Server** 透過網路更新BIOS：  
點選「Update BIOS from GIGABYTE Server」，選擇距離您所在國家最近的@BIOS伺服器，下載符合此主機板型號的BIOS檔案。接著請依照畫面提示完成操作。  
 如果@BIOS伺服器找不到您主機板的BIOS檔案時，請至技嘉網站下載該主機板型號最新版的BIOS壓縮檔，解壓縮檔案後，利用手動更新的方法來更新BIOS。
2. **Update BIOS from File** 手動更新BIOS：  
點選「Update BIOS from File」，選擇事先經由網站下載或其它管道得到之已解壓縮的BIOS檔案。再依照畫面提示完成操作。
3. **Save Current BIOS to File** 儲存BIOS檔案：  
點選「Save Current BIOS to File」可儲存目前所使用的BIOS版本。
4. **Load CMOS default after BIOS update** 載入BIOS預設值：  
勾選「Load CMOS default after BIOS update」，可於BIOS更新完成後重新開機時，載入BIOS預設值。

### C. 更新完成之後...

更新完成後請重新開機。



請務必確認BIOS檔案是否與主機板型號相符，因為選錯型號而進行更新BIOS，會導致系統無法開機。